

## 根来山げんきの森だより 184号

根来山げんきの森倶楽部  
<http://genkinomori.jp/>

## ○ 根来山げんきの森 インスタグラム始めました

写真や動画の共有アプリ「インスタグラム」に、根来山げんきの森公式ページを開設しました。森林公園の自然やイベント情報などを紹介していきます。

「根来山げんきの森 (negoroyama\_genkinomori)」で検索してみてください。

## ○ 4/29(月・祝)

## 第19回 根来山げんきの森 里山祭り

新型コロナウイルス感染拡大防止のため、規模を縮小して行います。クラフト体験やピザ作りは行いませんが、コンサート、ツリークライミング、自然観察会、ネイチャーゲーム、森のようちえん、各種販売、竹パンと焼き芋作りなどを予定しています。



## ウルシ (ウルシ科)



ウルシはアジア原産とされていますが、樹液から漆が採れるため、中国、朝鮮半島、日本などで古くから栽培されてきました。1万年以上も前の地層からウルシの木が発掘された記録があるそうです。そんな昔から日本人は大陸と交流していたのでしょうか。漆の使い道はみなさん、よくご存じでしょうかから省略しますが、げんきの森のお隣の根来寺では根来塗が有名です。

樹液にはウルシオールというかぶれの成分が入っており、体質によって皮膚がかぶれます。げんきの森にも、ハゼノキ、ヤマウルシ、ヤマハゼという3種類のかぶれる木がありますが、どれも毒性は低く、私は体質としてかぶれにはやや強いので、それら3種類にはかぶれませんが、ウルシの毒は強いのか、少しでも樹液がつくとかぶれます。

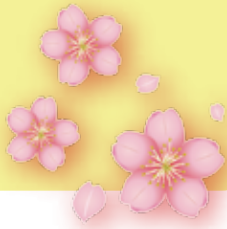
げんきの森では根来寺で漆塗りをしているグループが10年ほど前に植樹し、漆を採るために育ててきました。太さが一升瓶サイズになると漆が採取できるということで、今年初めて樹液の採取を行います。

先日、初めての木から漆を採取する儀式として鎌入れ式が行われました。独特の道具で溝をつけ、そこからにじみ出てくる樹液を掻き取るそうです。

かぶれる危険が高いウルシの木ですから、一般のみなさんが歩く道沿いには植えていません。漁民の森と呼んでいるエリアのそのまた先に100本近いウルシを植えた場所があります。興味のある方は、管理棟で場所を聞いて訪れてみてください。でも、くれぐれも触らないようにしてくださいね。

## 臨時開園のお知らせ

通常 火曜日は休園日ですが  
**3月30日(火)・4月6日(火)**は  
 桜を楽しんでいただくため  
 臨時開園いたします  
 適切な距離を保ちながら  
 桜を楽しんでください



## 令和3年2月 作業日誌

活動日：令和3年2月21日 天気：晴れ  
 倶楽部員 60人

3月1日、バリアフリートレイル沿いのヤマザクラが1輪開きました。昨年より5日ほど早かったようです。サクラの間は「休眠打破」といって、厳しい寒さを経験しないと冬眠から目覚めません。今年は冬が寒かったのできちんと目覚めたのです。春は着実にやってきつつあります。(岡田和久)

### 【旧正月の餅つき】 10:00～13:00

今年は新型コロナウイルスの影響でイベントとしての旧正月の餅つき大会は中止で、活動日に倶楽部員のみ(約60名)で行うことになりました。恒例の七草粥もありますが、ちょっと寂しいお餅つきとなってしまいましたが、ひと白で5回、白、ヨモギ、ゴギョウ、ピーナッツ、クルミの5種類です。「段取り8割」の言葉通り、前日の準備が良かったのでしょうか、本番の餅つきも配布もスムーズな流れで終始行われた印象です。

配布されたパックの中の緑のお餅、ヨモギとゴギョウの違いはわかりましたか？ヨモギのほうは若干緑の色が薄くて斑な感じ、ゴギョウのほうは緑が濃くて均一に混ざった感じ。ヨモギのほうは繊維が多いということですかね。ゴギョウ入りのお餅って一般には出回ってないですよ。

ゴギョウは春の七草ですが、ハハコグサ(母子草)のことで、昔むかしはゴギョウ餅が一般的だったそうです。いつの頃からか母と子を杵で叩くのは可哀そうだ、ということでヨモギに変わっていったのだそうです。個人的にはヨモギの香りが好きだし、植物繊維が多いほうがお通じにも良さそうなので、ヨモギに変わってよかったなと思います。

お昼にはぜんざいが用意されていて、しかも奈良漬、沢庵、塩昆布も。お餅大好きな私は4個も食べちゃいました。つきたてのお餅は本当に美味しいですよ。来年は例年通り、にぎやかな餅つき大会が出来ることを祈ります。(岩田 禎子)

## 根来山げんきの森倶楽部の活動と催し

- 3月 6日(土) 9:30～ 近大貸山  
 13:00～ 自然観察会  
 10日(水) 10:00～ 植生調査  
 14日(日) 13:00～ 子ども昆虫調査隊  
 20日(土) 9:30～ 里山観察と樹木の生長調べ  
 (子ども森林インストラクター)  
 森のようちえん卒園式  
 21日(日) 9:30～ 定例活動  
 (植樹祭…先着20名程度で一般募集)  
 27日(土) 9:30～ 竹細工同好会  
 30日(火) 9:00～ 臨時開園  
 4月 3日(土) 13:00～ 自然観察会  
 17:00～ 運営会  
 6日(火) 9:00～ 臨時開園  
 10日(土) 13:30～ 森のようちえん入園式  
 五輪聖火リレー通行止め  
 (9:30～12:30)  
 14日(水) 10:00～ 植生調査(予定)  
 17日(土) 9:30～ 近大貸山  
 18日(日) 9:30～ 定例活動・里山整備体験講座  
 24日(土) 9:30～ 竹細工同好会  
 29日(木) 10:00～ 里山祭り

それぞれの活動のお問い合わせ、申込みは事務局または管理棟(Tel&FAX 0736-61-7233)まで。火曜定休日  
 事務局 E-mail: forest-o@ares.eonet.ne.jp



## 根来山げんきの森 4月の催し

### 4 / 3 (土) 自然観察会

桜満開の森は、虫や鳥や様々な生き物が活動を始める季節でもあります。里山の自然を倶楽部員と観て歩きましょう。

日時：4月3日(土)13時～15時

参加費：200円(小学生以上)

申し込み：当日でも結構です。管理棟へ。

昆虫調査隊員募集中：基本的に子どもを中心に、その保護者と活動しています。活動日は奇数月の第2日曜日。昆虫の好きな方は参加してみてください。

倶楽部員募集中：私たちと一緒に、森林公園の整備やいろいろな活動をする仲間を求めています。いつからでも入会できます。